

Tool Catalog



Nakamura

80er Revolver / turret (55)

NTM 3



Hightech von heimatec – Werkzeuge und Systeme für die produktive Dreh- und Fräsbearbeitung

heimatec ist auf die Entwicklung und Herstellung von hochpräzisen festen und angetriebenen Werkzeugen für alle CNC-Drehmaschinen, CNC-Dreh-Fräszentren und CNC-Bearbeitungszentren spezialisiert.

Die Produktpalette* reicht von festen BMT- und VDI-Werkzeughaltern über angetriebene Werkzeuge bis hin zur hochkomplexen, kundenbezogenen Individuallösung. heimatec, mit Hauptsitz in Renchen, besitzt eigene Tochterunternehmen in den USA, Indien, Russland, Singapur und China und verfügt über ein weltweites Netz an Handelspartnern.

***UNSERE PRODUKTE:**

- Feste Werkzeughalter
- Angetriebene Werkzeugeinheiten
- Präzisionswerkzeuge
- Werkzeuge für Dreh- und Bearbeitungszentren
- Werkzeuge für Langdrehautomaten
- Werkzeugwechsel- und Schnellwechselsysteme
- Werkzeugsysteme für die Verzahnungsherstellung
- Digitales Werkzeugmanagement

Das Katalog-Werk einschließlich aller seiner Teile ist urheberrechtlich geschützt. Jede Verwertung außerhalb der engen Grenzen des Urheberrechtsgesetzes ist ohne Zustimmung der Rechteinhaber unzulässig und strafbar. Das gilt insbesondere für Vervielfältigungen, Übersetzungen, Mikroverfilmungen und die Einspeicherung und Verarbeitung in elektronischen Systemen.

heimatec® GmbH behält sich Änderungen technischer Art jederzeit ohne Vorankündigung vor. Dies gilt insbesondere bei Anpassungen an neue oder geänderte internationale Normen oder bei Weiterentwicklungen unserer Produkte oder Herstellungsprozesse.

Die aktuelle Version unserer Allgemeinen Geschäftsbedingungen (AGB) finden Sie auf unserer Internetseite.

High-tech from heimatec – Tools and systems for productive turning and milling

heimatec specialises in the development and manufacture of high-precision static and driven tools for all CNC lathes, CNC turning and milling centres and CNC machining centres.

The product range* extends from static BMT and VDI tool holders to driven tools and highly complex customised solutions. heimatec, headquartered in Renchen, has its own subsidiaries in the USA, India, Russia, Singapore and China and has a worldwide network of trading partners.

***OUR PRODUCTS:**

- Static tool holders
- Live tool units
- Precision tools
- Tools for turning and machining centres
- Tools for swiss type lathes
- Tool changing and quick-change systems
- Tool systems for gear production
- Digital tool management

This catalogue, including all its parts, is protected by copyright. Any use outside the restricted limitations of the Copyright Act without the consent of heimatec is inadmissible and liable to prosecution. This applies in particular to duplication, translation, microfilming and storage and processing in electronic systems.

heimatec® GmbH reserves the right to make technical changes at any time without giving prior notice. This applies in particular to adjustments at any time to meet new or changed international standards, or in case of further developments of our products or manufacturing processes.

The current version of our General Terms and Conditions can be found on our website.

Lieferprogramm / delivery programme - standard

feste Werkzeuge / static tool holders



Kombi-Drehstahlhalter
universal turning holder

| | | |
|--------------|-----------------------|----|
| 8 224 15 002 | Vierkant/square 25/20 | EK |
| 8 224 15 012 | Vierkant/square 1" | EK |



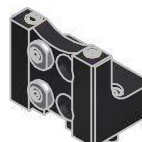
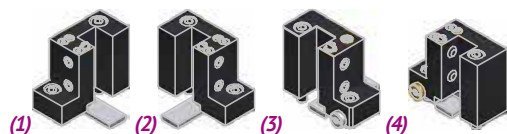
Doppel-Drehstahlhalter
double turning holder

| | | |
|--------------|----------------------|----|
| 8 251 11 003 | Vierkant/square 20 | EK |
| 8 251 11 007 | Vierkant/square 3/4" | EK |



Abstechhalter / Drehhalter
cut-off holder / turning holder

| | | | |
|--------------|----------------------|-----|----|
| 8 224 11 005 | Vierkant/square 20 | (1) | EK |
| 8 224 11 018 | Vierkant/square 3/4" | (1) | EK |
| 8 225 11 005 | Vierkant/square 20 | (2) | EK |
| 8 225 11 012 | Vierkant/square 3/4" | (2) | EK |
| 8 224 11 003 | Vierkant/square 20 | (3) | EK |
| 8 224 11 016 | Vierkant/square 3/4" | (3) | EK |
| 8 225 11 002 | Vierkant/square 20 | (4) | EK |
| 8 225 11 009 | Vierkant/square 3/4" | (4) | EK |



Abstechhalter
cut-off holder

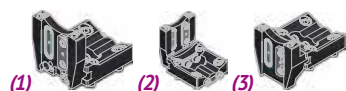
| | | |
|--------------|-----------|----|
| 8 224 13 007 | SH 32 (1) | EK |
| 8 224 13 004 | SH 32 (2) | EK |



Abstechhalter
cut-off holder

höhenverstellbar / height adjustable

| | | |
|--------------|-----------|-----------|
| 8 320 12 010 | SH 26 (1) | IK 70 bar |
| 8 320 12 012 | SH 26 (2) | IK 70 bar |
| 8 320 12 020 | SH 26 (3) | IK 70 bar |
| 8 320 13 002 | SH 32 (1) | IK 70 bar |
| 8 320 13 010 | SH 32 (2) | IK 70 bar |
| 8 320 13 015 | SH 32 (3) | IK 70 bar |

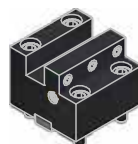
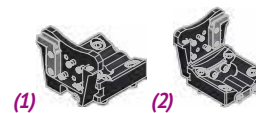


Abstechhalter
cut-off holder



höhenverstellbar / height adjustable

| | | |
|--------------|---------------------|-----------|
| 8 320 19 001 | HORN System 845 (1) | IK 70 bar |
| 8 320 19 011 | HORN System 845 (2) | IK 70 bar |



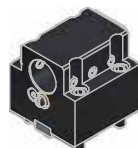
Kombi-Plandrehhalter
combi facing holder

| | | |
|--------------|--------------------|----|
| 8 244 11 002 | Vierkant/square 20 | EK |
|--------------|--------------------|----|



Plandrehhalter
facing holder

| | | |
|--------------|--------------------|----|
| 8 244 12 002 | Vierkant/square 25 | EK |
| 8 244 12 005 | Vierkant/square 1" | EK |



Bohrstangenhalter
boring bar holder

Mittenmaß / center distance H=55

| | | |
|--------------|-----|-------|
| 8 240 16 002 | ø20 | IK/EK |
| 8 240 17 004 | ø25 | IK/EK |
| 8 240 18 011 | ø32 | IK/EK |
| 8 240 17 061 | ø1" | IK/EK |



Bohrstangenhalter
boring bar holder

Mittenmaß / center distance H=75

| | | |
|--------------|---------|-------|
| 8 240 16 030 | ø20 | IK/EK |
| 8 240 17 005 | ø25 | IK/EK |
| 8 240 18 010 | ø32 | IK/EK |
| 8 240 17 011 | ø1" | IK/EK |
| 8 240 18 033 | ø1 1/4" | IK/EK |



Bohrstangenhalter
boring bar holder

geschlitzt
slotted

Mittenmaß / center distance H=75

| | | |
|--------------|---------|-------|
| 8 240 17 065 | ø25 | IK/EK |
| 8 240 17 078 | ø1 1/4" | IK/EK |

Lieferprogramm / delivery programme - standard



Bohrstangenhalter boring bar holder

Mittenmaß / center distance H=75
zurückgesetzt / offset

| | | |
|--------------|---------|-------|
| 8 240 17 007 | ø25 | IK/EK |
| 8 240 18 012 | ø32 | IK/EK |
| 8 240 17 049 | ø1" | IK/EK |
| 8 240 18 062 | ø1 1/4" | IK/EK |



Doppel-Bohrstangenhalter double boring bar holder

Mittenmaß / center distance H=47,5 / 82,5

| | | |
|--------------|-----|-------|
| 8 253 17 016 | ø25 | IK/EK |
| 8 253 17 034 | ø1" | IK/EK |



Halter für Wendeplattenbohrer insert drill holder

Mittenmaß / center distance H=75

| | | |
|--------------|-----|----|
| 8 240 15 007 | ø16 | IK |
| 8 240 16 009 | ø20 | IK |
| 8 240 17 023 | ø25 | IK |
| 8 240 18 021 | ø32 | IK |
| 8 240 19 025 | ø40 | IK |



Spannzangenhalter collet chuck holder

Mittenmaß / center distance H=75

| | | |
|--------------|---------------|-------|
| 8 240 15 006 | ER 25 | IK/EK |
| 8 240 15 036 | ER 25 A u-tec | IK/EK |
| 8 240 16 008 | ER 32 | IK/EK |



Aufnahmehalter tool holder

Mittenmaß / center distance H=75
zurückgesetzt / offset

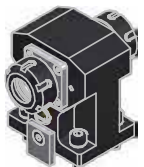
| | | |
|--------------|-----------------|-------|
| 8 240 16 004 | easy quick HT 4 | IK/EK |
|--------------|-----------------|-------|



Spannzangenhalter collet chuck holder

Mittenmaß / center distance H=75
zurückgesetzt / offset

| | | |
|--------------|---------------|-------|
| 8 240 15 019 | ER 25 A u-tec | IK/EK |
| 8 240 16 034 | ER 32 | IK/EK |



Doppel-Spannzagnenhalter collet chuck holder

Mittenmaß / center distance H=75

| | | |
|--------------|----------|-------|
| 8 249 15 001 | 2x ER 25 | IK/EK |
| 8 249 16 000 | 2x ER 32 | IK/EK |



Doppel-Aufnahmehalter double tool holder

Mittenmaß / center distance H=75

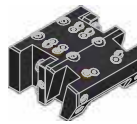
| | | |
|--------------|--------------------|-------|
| 8 249 16 009 | 2x easy quick HT 4 | IK/EK |
|--------------|--------------------|-------|



Kombi-Mehrfachdrehhalter combi multiple holder

für 1/2 Stationen-Takt / for 1/2 station indexing

| | | |
|--------------|-------------------------|----|
| 8 251 14 012 | 3x Vierkant/square 20 | EK |
| 8 251 14 028 | 3x Vierkant/square 3/4" | EK |



Kombi-Mehrfachdrehhalter combi multiple holder

für 1/2 Stationen-Takt / for 1/2 station indexing

| | | |
|--------------|-------------------------|----|
| 8 251 14 006 | 6x Vierkant/square 20 | EK |
| 8 251 14 018 | 6x Vierkant/square 3/4" | EK |



Mehrfachhalter multiple holder

für 1/2 Stationen-Takt / for 1/2 station indexing
Mittenmaß / center distance H=82,5

| | | |
|--------------|--------------------------------|-------|
| 8 259 19 004 | 4x Vierkant/square 20 +1x ø25 | IK/EK |
| 8 259 19 012 | 4x Vierkant/square 3/4"+1x ø1" | IK/EK |



Mehrfach-Bohrstangenhalter multiple boring bar holder

für 1/2 Stationen-Takt / for 1/2 station indexing
Mittenmaß / center distance H=47,5/82,5

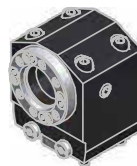
| | | |
|--------------|--------|-------|
| 8 253 17 017 | 3x ø25 | IK/EK |
| 8 253 17 047 | 3x ø1" | IK/EK |



Stahlhalter mit rotierender Spitze tool holder with rotating centering point

Mittenmaß / center distance H=75

| | | |
|--------------|--|----|
| 8 263 19 002 | | EK |
|--------------|--|----|



Halter für Zentriereinsatz center holder

Mittenmaß / center distance H=55 oder / or 75

| | | |
|--------------|-----|----|
| 8 261 18 003 | ø32 | EK |
|--------------|-----|----|



Abdeckblech cover plate

| | | |
|--------------|--|--|
| 8 200 03 002 | | |
|--------------|--|--|

Lieferprogramm / delivery programme - standard

angetriebene Werkzeuge / driven tools



Axial-Bohr- und Fräskopf
axial drilling and milling head

$n_{max} = 6000 \text{ min}^{-1}$

| | | | |
|--------------|-----------------|-----------|-----|
| 8 010 55 033 | ER 25 A u-tec | EK | 1:1 |
| 8 010 55 034 | ER 25 A u-tec | IK 25 bar | 1:1 |
| 8 010 55 098 | ER 25 A u-tec | IK 70 bar | 1:1 |
| 8 010 56 063 | ER 32 A u-tec | EK | 1:1 |
| 8 010 56 064 | ER 32 A u-tec | IK 25 bar | 1:1 |
| 8 010 56 140 | ER 32 A u-tec | IK 70 bar | 1:1 |
| 8 010 56 059 | easy quick HT 4 | EK | 1:1 |
| 8 010 56 066 | easy quick HT 4 | IK 25 bar | 1:1 |
| 8 010 56 144 | easy quick HT 4 | IK 70 bar | 1:1 |



Axial-Bohr- und Fräskopf
axial drilling and milling head

kurze Ausführung
short version

$n_{max} = 6000 \text{ min}^{-1}$

| | | | |
|--------------|-----------------|-----------|-----|
| 8 010 56 032 | easy quick HT 4 | EK | 1:1 |
| 8 010 56 031 | easy quick HT 4 | IK 25 bar | 1:1 |



Axial-Bohr- und Fräskopf
axial drilling and milling head

$n_{max} = 24000 \text{ min}^{-1}$

| | | | |
|--------------|---------------|-----------|-----|
| 8 013 54 005 | ER 16 A u-tec | EK | 1:4 |
| 8 013 54 007 | ER 16 A u-tec | IK 70 bar | 1:4 |



Axial-Fräskopf
axial milling head

$n_{max} = 6000 \text{ min}^{-1}$

| | | | |
|--------------|--------------------------------|----|-----|
| 8 011 54 012 | Kombidoru/universal arbor 16 | EK | 1:1 |
| 8 011 55 015 | Kombidoru/universal arbor 22 | EK | 1:1 |
| 8 011 56 009 | Kombidoru/universal arbor 27 | EK | 1:1 |
| 8 011 54 009 | Kombidoru/universal arbor 1/2" | EK | 1:1 |
| 8 011 54 006 | Kombidoru/universal arbor 3/4" | EK | 1:1 |
| 8 011 55 018 | Kombidoru/universal arbor 1" | EK | 1:1 |



Axial-Bohr- und Fräskopf
axial drilling and milling head

Achsversatz / offset A=42

| | | | |
|------------------------------------|---------------|------------|-----|
| 8 019 55 018 | ER 25 A u-tec | EK | 1:1 |
| 8 019 55 023 | ER 25 A u-tec | IK 140 bar | 1:1 |
| $n_{max} = 6000 \text{ min}^{-1}$ | | | |
| 8 019 55 024 | ER 25 A u-tec | EK | 1:2 |
| 8 019 55 025 | ER 25 A u-tec | IK 140 bar | 1:2 |
| $n_{max} = 12000 \text{ min}^{-1}$ | | | |
| 8 019 55 026 | ER 25 A u-tec | EK | 1:3 |
| 8 019 55 027 | ER 25 A u-tec | IK 140 bar | 1:3 |
| $n_{max} = 18000 \text{ min}^{-1}$ | | | |
| 8 019 55 028 | ER 25 A u-tec | EK | 2:1 |
| 8 019 55 029 | ER 25 A u-tec | IK 140 bar | 2:1 |
| $n_{max} = 30000 \text{ min}^{-1}$ | | | |



Winkel-Bohr- und Fräskopf
radial drilling and milling head

Mittenmaß / center distance H=65
 $n_{max} = 6000 \text{ min}^{-1}$

| | | | |
|--------------|-----------------|------------|-----|
| 8 030 55 092 | ER 25 A u-tec | EK | 1:1 |
| 8 030 55 091 | ER 25 A u-tec | IK 140 bar | 1:1 |
| 8 030 56 095 | ER 32 A u-tec | EK | 1:1 |
| 8 030 56 096 | ER 32 A u-tec | IK 140 bar | 1:1 |
| 8 030 56 072 | easy quick HT 4 | EK | 1:1 |
| 8 030 56 075 | easy quick HT 4 | IK 140 bar | 1:1 |



Winkel-Bohr- und Fräskopf
radial drilling and milling head

Mittenmaß / center distance H=65
 $n_{max} = 3000 \text{ min}^{-1}$

| | | | |
|--------------|-----------------|------------|-----|
| 8 030 55 063 | ER 25 A u-tec | EK | 2:1 |
| 8 030 55 064 | ER 25 A u-tec | IK 140 bar | 2:1 |
| 8 030 56 070 | ER 32 A u-tec | EK | 2:1 |
| 8 030 56 090 | ER 32 A u-tec | IK 140 bar | 2:1 |
| 8 030 56 073 | easy quick HT 4 | EK | 2:1 |
| 8 030 56 059 | easy quick HT 4 | IK 140 bar | 2:1 |



Winkel-Bohr- und Fräskopf
radial drilling and milling head

Mittenmaß / center distance H=77
 $n_{max} = 12000 \text{ min}^{-1}$

| | | | |
|--------------|-----------------|------------|-----|
| 8 030 55 122 | ER 25 A u-tec | EK | 1:2 |
| 8 030 55 123 | ER 25 A u-tec | IK 140 bar | 1:2 |
| 8 030 56 126 | easy quick HT 4 | EK | 1:2 |
| 8 030 56 125 | easy quick HT 4 | IK 140 bar | 1:2 |



Winkel-Bohr- und Fräskopf
radial drilling and milling head

Mittenmaß / center distance H=77
 $n_{max} = 18000 \text{ min}^{-1}$

| | | | |
|--------------|-----------------|------------|-----|
| 8 030 55 140 | ER 25 A u-tec | EK | 1:3 |
| 8 030 55 139 | ER 25 A u-tec | IK 140 bar | 1:3 |
| 8 030 56 124 | easy quick HT 4 | EK | 1:3 |
| 8 030 56 121 | easy quick HT 4 | IK 140 bar | 1:3 |

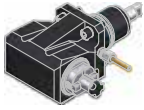


Winkel-Bohr- und Fräskopf
radial drilling and milling head

Mittenmaß / center distance H=65
 $n_{max} = 24000 \text{ min}^{-1}$

| | | | |
|--------------|---------------|------------|-----|
| 8 030 54 042 | ER 16 A u-tec | EK | 1:4 |
| 8 030 54 050 | ER 16 A u-tec | IK 140 bar | 1:4 |

Lieferprogramm / delivery programme - standard



Winkel-Fräskopf radial milling head

Mittenmaß / center distance $H=65$
 $n_{max} = 6000 \text{ min}^{-1}$

| | | | |
|--------------|-------------------------------|----|-----|
| 8 031 54 014 | Kombidom/universal arbor 16 | EK | 1:1 |
| 8 031 55 016 | Kombidom/universal arbor 22 | EK | 1:1 |
| 8 031 56 012 | Kombidom/universal arbor 27 | EK | 1:1 |
| 8 031 54 016 | Kombidom/universal arbor 3/4" | EK | 1:1 |
| 8 031 55 019 | Kombidom/universal arbor 1" | EK | 1:1 |



Winkel-Bohr- und Fräskopf radial drilling and milling head

Mittenmaß / center distance $H=65$
 $n_{max} = 6000 \text{ min}^{-1}$
doppelspindlig / double spindle

| | | | |
|--------------|--------------------|----|-----|
| 8 039 55 042 | 2x ER 25 A u-tec | EK | 1:1 |
| 8 039 56 016 | 2x ER 32 A u-tec | EK | 1:1 |
| 8 039 56 009 | 2x easy quick HT 4 | EK | 1:1 |



Schwenkkopf universal head

Mittenmaß / center distance $H=57$

| | | | |
|-----------------------------------|---------|----|-----|
| 8 040 53 000 | ER 11 A | EK | 1:1 |
| $n_{max} = 5000 \text{ min}^{-1}$ | | | |
| 8 040 54 002 | ER 16 | EK | 1:1 |
| $n_{max} = 6000 \text{ min}^{-1}$ | | | |



Schwenkkopf universal head

Mittenmaß / center distance $H=69$
Achsversatz / offset $A=60$

| | | | |
|------------------------------------|---------------|------------|-----|
| 8 043 54 000 | ER 16 A u-tec | EK | 1:1 |
| 8 043 54 001 | ER 16 A u-tec | IK 140 bar | 1:1 |
| $n_{max} = 6000 \text{ min}^{-1}$ | | | |
| 8 043 54 002 | ER 16 A u-tec | EK | 1:2 |
| 8 043 54 003 | ER 16 A u-tec | IK 140 bar | 1:2 |
| $n_{max} = 12000 \text{ min}^{-1}$ | | | |



Winkel-Scheibenfräserkopf radial disk mill head

±10° drehbar
±10° turnable

Mittenmaß / center distance $H=76$
auf 0° absteckbar / 0° can be pinned
 $n_{max} = 3000 \text{ min}^{-1}$
kein Kühlmittel / no coolant

| | | | |
|--------------|--------|--|-----|
| 8 037 53 001 | ∅ 13 | | 2:1 |
| 8 037 54 015 | ∅ 5/8" | | 2:1 |
| 8 037 54 016 | ∅ 1/2" | | 2:1 |



Axial-Mehrspindel Werkzeuge axial multi spindle tools

2-spindlig
2-spindles

Achsversatz / offset $A=56$
Spindelversatz / spindle offset $Y=\pm 30$

| | | | |
|------------------------------------|---------------|------------|-----|
| 8 050 54 001 | ER 16 A u-tec | EK | 1:1 |
| 8 050 54 002 | ER 16 A u-tec | IK 25 bar | 1:1 |
| $n_{max} = 6000 \text{ min}^{-1}$ | | | |
| 8 050 54 015 | ER 20 A u-tec | EK | 1:1 |
| 8 050 54 014 | ER 20 A u-tec | IK 140 bar | 1:1 |
| $n_{max} = 6000 \text{ min}^{-1}$ | | | |
| 8 050 54 005 | ER 16 A u-tec | EK | 1:2 |
| 8 050 54 021 | ER 16 A u-tec | IK 25 bar | 1:2 |
| $n_{max} = 12000 \text{ min}^{-1}$ | | | |



Axial-Mehrspindel Werkzeuge axial multi spindle tools

3-spindlig
3-spindles

Achsversatz / offset $A=0 / 56$
Spindelversatz / spindle offset $Y=\pm 30$
 $n_{max} = 6000 \text{ min}^{-1}$

| | | | |
|--------------|---------------|----|-----|
| 8 050 54 003 | ER 16 A u-tec | EK | 1:1 |
|--------------|---------------|----|-----|



Winkel-Mehrspindel Werkzeuge angle multi spindle tools

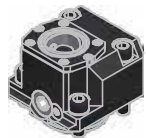
2-spindlig
2-spindles

Mittenmaß / center distance $H=65$
Spindelversatz / spindle offset $Y=\pm 30$

| | | | |
|------------------------------------|---------------|------------|-----|
| 8 053 54 000 | ER 16 A u-tec | EK | 1:1 |
| 8 053 54 001 | ER 16 A u-tec | IK 25 bar | 1:1 |
| $n_{max} = 6000 \text{ min}^{-1}$ | | | |
| 8 053 54 034 | ER 20 A u-tec | EK | 1:1 |
| 8 053 54 035 | ER 20 A u-tec | IK 140 bar | 1:1 |
| $n_{max} = 6000 \text{ min}^{-1}$ | | | |
| 8 053 54 010 | ER 16 A u-tec | EK | 1:2 |
| 8 053 54 019 | ER 16 A u-tec | IK 25 bar | 1:2 |
| $n_{max} = 12000 \text{ min}^{-1}$ | | | |

Lieferprogramm / delivery programme - heimatec.Capto™

feste Werkzeuge / static tool holders



**Aufnahmehalter
tool holder**

Achsversatz / offset $Z = 12,0$
Längenmaß / length $L = 57,0$
180° umsetzbar / reversible

8 229 16 009 heimatec Capto™ C4 IK



**Mehrfach-Aufnahmehalter
multiple tool holder**

für ½ Stationen-Takt / for ½ station indexing
Mittenmaß / center distance $H = 75,0$
Längenmaß / length $L = 46,0$

8 253 16 040 2x heimatec Capto™ C4 IK



**Aufnahmehalter
tool holder**

Achsversatz / offset $Z = 55,0$
Längenmaß / length $L = 51,0$
180° umsetzbar / reversible

8 229 16 008 heimatec Capto™ C4 IK



**Mehrfach-Aufnahmehalter
multiple tool holder**

für ½ Stationen-Takt / for ½ station indexing
Mittenmaß / center distance $H = 75,0$
Längenmaß / length $L = 11,0$
zurückgesetzt / offset

8 253 16 039 2x heimatec Capto™ C4 IK



**Doppel-Aufnahmehalter
double tool holder**

Achsversatz / offset $Z = \pm 55,0$
Längenmaß / length $L = 51,0$
180° umsetzbar / reversible

8 250 16 005 2x heimatec Capto™ C4 IK



**Mehrfach-Aufnahmehalter
multiple tool holder**

für ½ Stationen-Takt / for ½ station indexing
Mittenmaß / center distance $H = 75,0$
Längenmaß / length $L = 11,0$
zurückgesetzt / offset

8 253 16 041 2x heimatec Capto™ C4 IK



**Aufnahmehalter
tool holder**

Mittenmaß / center distance $H = 75,0$
Längenmaß / length $L = 46,0$
180° umsetzbar / reversible

8 240 16 046 heimatec Capto™ C4 IK



**Mehrfach-Aufnahmehalter
multiple tool holder**

für ½ Stationen-Takt / for ½ station indexing
Einsatz für Hauptspindel und Gegenspindel /
employment for main spindle and sub spindle
Mittenmaß / center distance $H = 75,0$
Längenmaß / length $L = 46,0/91,0$

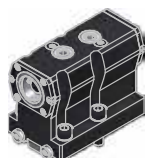
8 259 16 007 4x heimatec Capto™ C4 IK



**Aufnahmehalter
tool holder**

Mittenmaß / center distance $H = 75,0$
Längenmaß / length $L = 11,0$
zurückgesetzt / offset
180° umsetzbar / reversible

8 240 16 045 heimatec Capto™ C4 IK



**Doppel-Aufnahmehalter
double tool holder**

Mittenmaß / center distance $H = 75,0$
Längenmaß / length $L = 46,0/91,0$
doppelspindlig / double spindle
180° umsetzbar / reversible

8 249 16 015 2x heimatec Capto™ C4 IK



**Mehrfach-Aufnahmehalter
multiple tool holder**

für ½ Stationen-Takt / for ½ station indexing
Mittenmaß / center distance $H = 75,0$
Längenmaß / length $L = 46,0$

8 253 16 038 2x heimatec Capto™ C4 IK

Lieferprogramm / delivery programme - heimatec.Capto™

angetriebene Werkzeuge / driven tools



Axial-Bohr- und Fräskopf axial drilling and milling head

$n_{max} = 6000 \text{ min}^{-1}$
180° umsetzbar / reversible

| | | | |
|-----------------------------|--------------------|-----------|-----|
| 8 010 56 110 | heimatec Capto™ C4 | EK | 1:1 |
| Längenmaß / length L = 51,5 | | | |
| 8 010 56 120 | heimatec Capto™ C4 | IK 25 bar | 1:1 |
| Längenmaß / length L = 68,0 | | | |
| 8 010 56 111 | heimatec Capto™ C4 | IK 70 bar | 1:1 |
| Längenmaß / length L = 68,0 | | | |



Axial-Bohr- und Fräskopf axial drilling and milling head

Achsversatz / offset Z = 62,0
 $n_{max} = 6000 \text{ min}^{-1}$
180° umsetzbar / reversible

| | | | |
|-----------------------------|--------------------|------------|-----|
| 8 019 56 038 | heimatec Capto™ C4 | EK | 1:1 |
| Längenmaß / length L = 61,0 | | | |
| 8 019 56 042 | heimatec Capto™ C4 | IK 140 bar | 1:1 |
| Längenmaß / length L = 68,0 | | | |



Winkel-Bohr- und Fräskopf radial drilling and milling head

Mittenmaß / center distance H = 65,0
Längenmaß / length L = 65,5
 $n_{max} = 6000 \text{ min}^{-1}$
180° umsetzbar / reversible

| | | | |
|--------------|--------------------|------------|-----|
| 8 030 56 176 | heimatec Capto™ C4 | EK | 1:1 |
| 8 030 56 177 | heimatec Capto™ C4 | IK 140 bar | 1:1 |

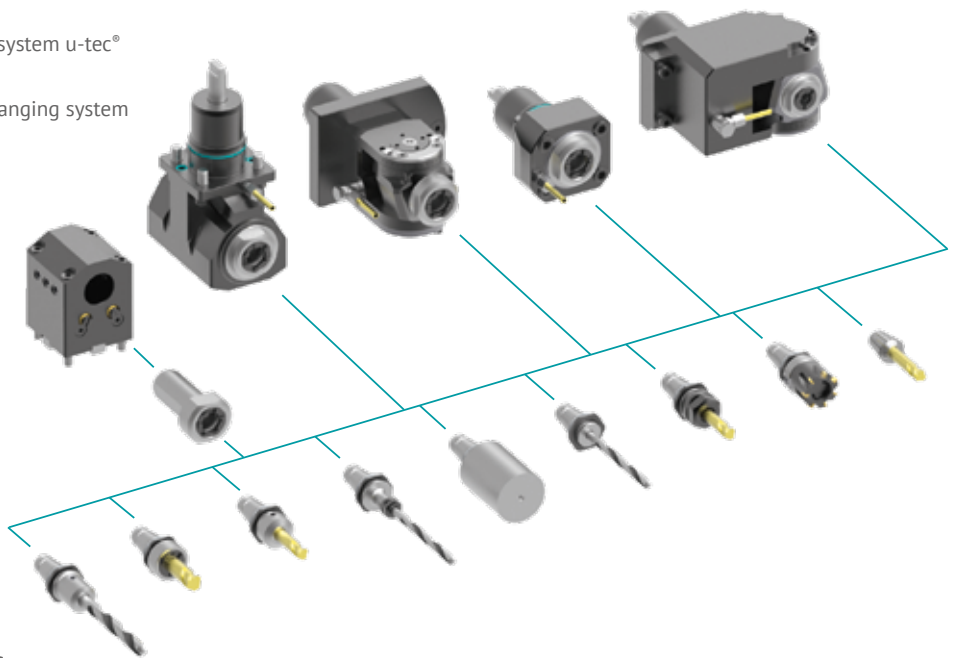
heimatec.u-tec®

heimatec.de

Produkte / Werkzeugwechselsysteme / Wechselsystem u-tec®

heimatec.com

Products / Tool change systems / u-tec® Tool changing system



Ausführungen siehe Katalog
versions see catalogue

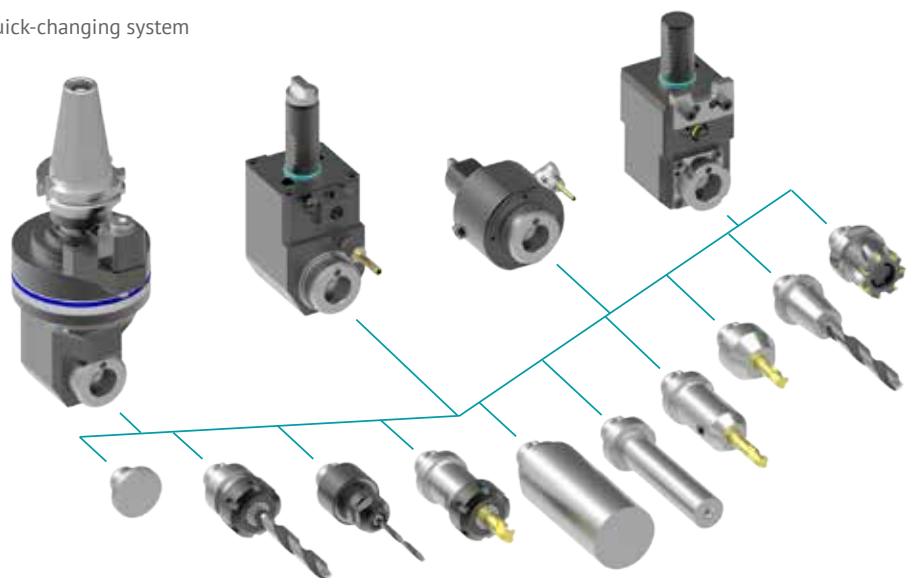
heimatec.easy-quick

heimatec.de

Produkte / Werkzeugwechselsysteme / Schnellwechselsystem easy-quick HT

heimatec.com

Products / Tool change systems / easy-quick HT quick-changing system



Ausführungen siehe Katalog
versions see catalogue

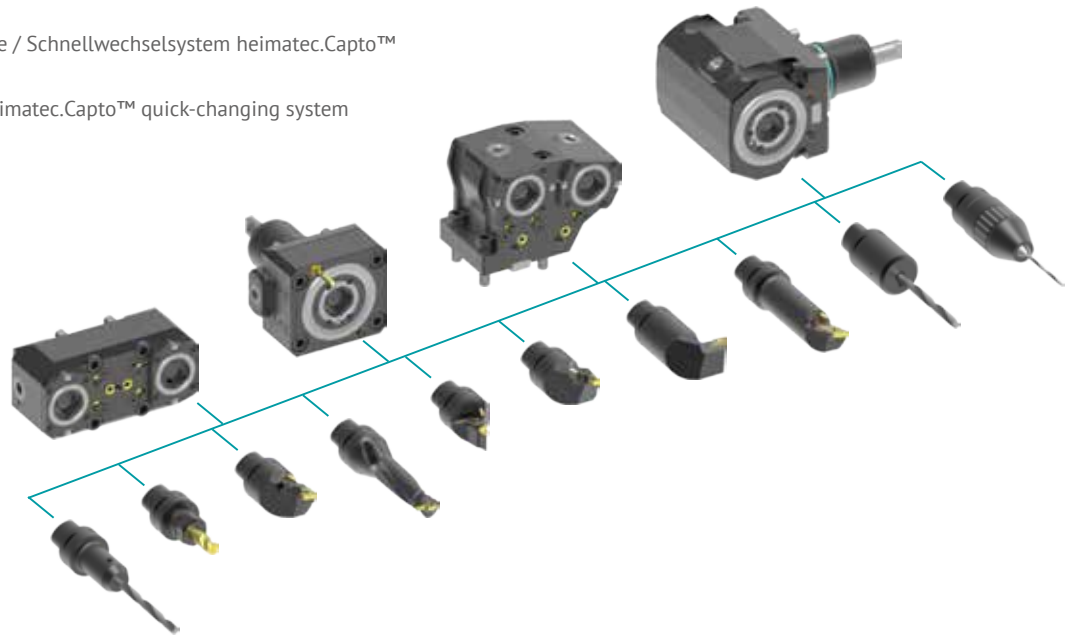
heimatec.Capto™

heimatec.de

Produkte / Werkzeugwechselsysteme / Schnellwechselsystem heimatec.Capto™

heimatec.com

Products / Tool change systems / heimatec.Capto™ quick-changing system



Ausführungen siehe Katalog
versions see catalogue

heimatec.accessories

heimatec.de

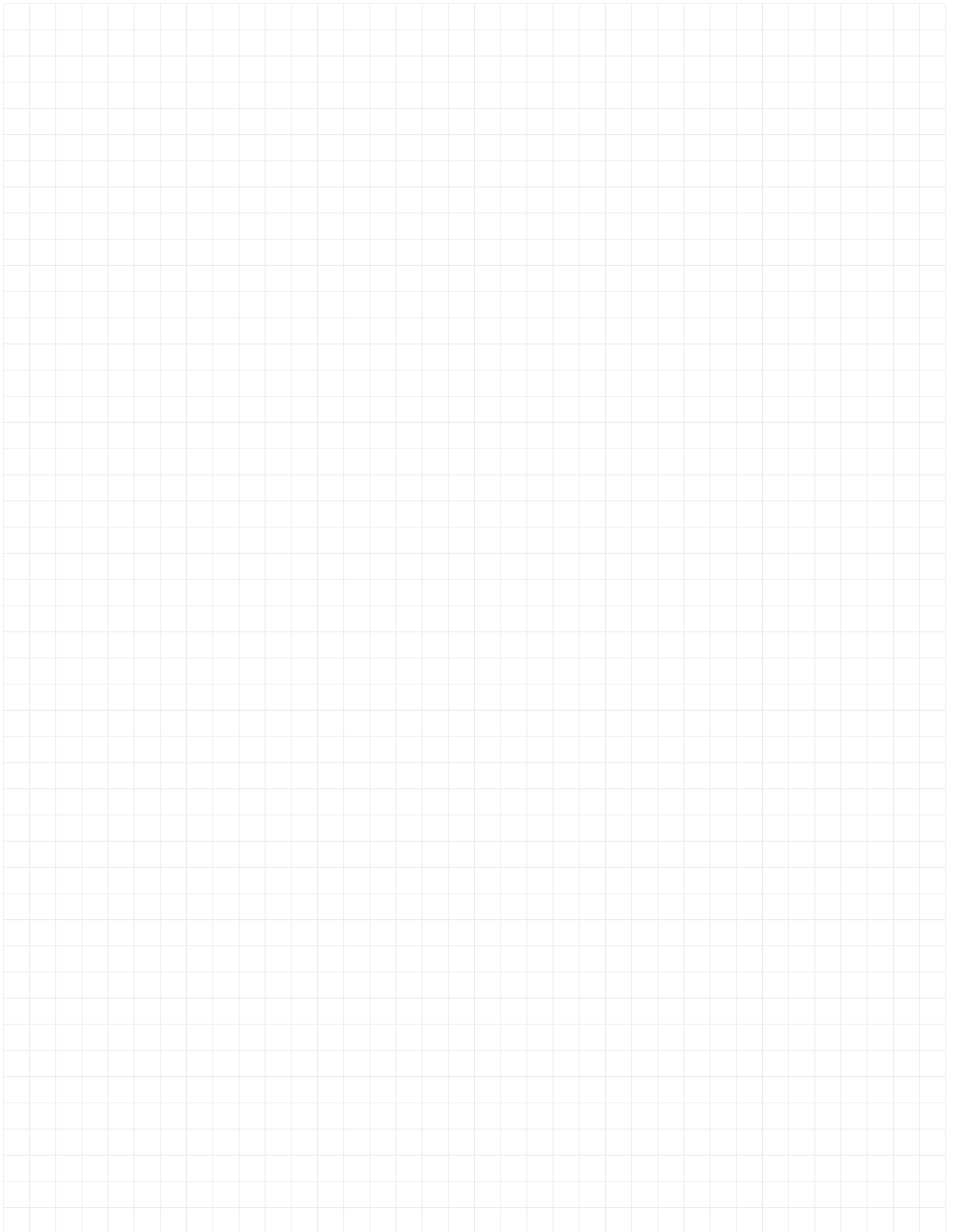
Produkte / Zubehör

heimatec.com

Products / Accessories



Ausführungen siehe Katalog
versions see catalogue





heimatec®

heimatec® GmbH
 Präzisionswerkzeuge
 Carl-Benz-Straße 4
 D-77871 Renchen

T +49 78 43 94 66-0
 F +49 78 43 94 66-66
 www.heimatec.de
 info@heimatec.de

Die Kontaktdaten unserer weltweiten Handelspartner finden Sie
 auf unserer Internetseite: <https://heimatec.com/de-DE/index/partners>

Please find the contact details of our worldwide trading partners
 on our website: <https://heimatec.com/en-US/index/partners>