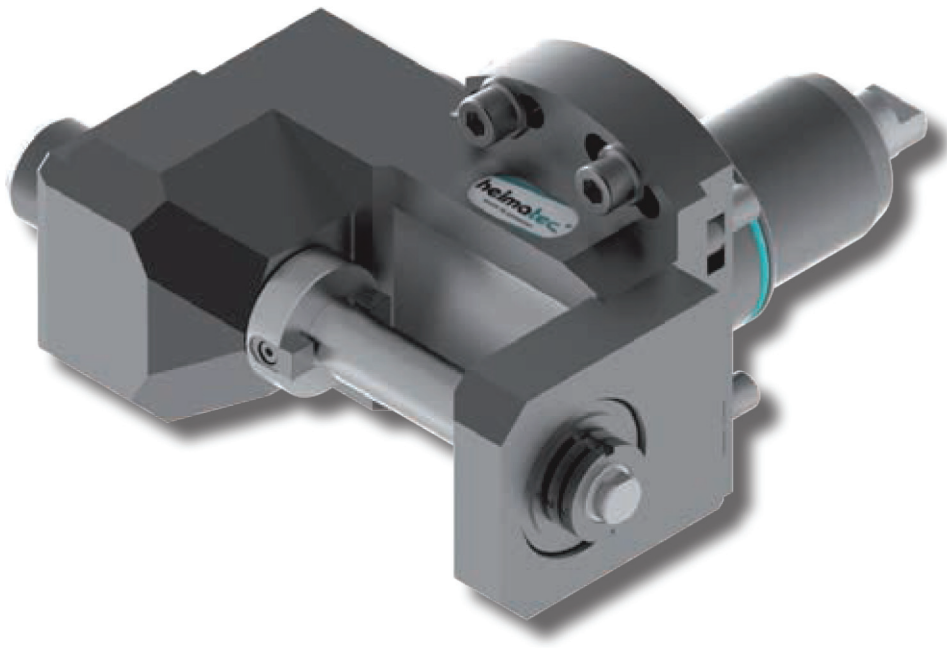


tool catalog



# Nakamura

Super NTX

100er Revolver (65) /100 turret (65)



Das Katalog-Werk einschließlich aller seiner Teile ist urheberrechtlich geschützt. Jede Verwertung außerhalb der engen Grenzen des Urheberrechtsgesetzes ist ohne Zustimmung der Rechteinhaber unzulässig und strafbar. Das gilt insbesondere für Vervielfältigungen, Übersetzungen, Mikroverfilmungen und die Einspeicherung und Verarbeitung in elektronischen Systemen.

**heimatec® GmbH** behält sich Änderungen technischer Art jederzeit ohne Vorankündigung vor. Dies gilt insbesondere bei Anpassungen an neue oder geänderte internationale Normen oder bei Weiterentwicklungen unserer Produkte oder Herstellungsprozesse.

This catalogue, including all its parts, is protected by copyright. Each use outside the restricted limitations of the Copyright Act is inadmissible and liable to prosecution without the consent of heimatec. This is particularly valid for duplication, translation, microfilming and feeding and processing in electronic systems.

**heimatec® GmbH** reserves the right of technical changes everytime without advance notice, which is particularly valid for adaptations to new or changed international standards, or to developments of our products or manufacturing processes.

Hinweis zu den AGBs:  
Diese finden Sie in unserem Internetauftritt unter  
**heimatec.de**  
Home/Impressum/AGB

Terms and conditions:  
You will find them on our website  
**heimatec.com**  
Home/Imprint/Terms and Conditions



## angetriebene Werkzeuge driven tools



### Axial-Bohr- und Fräskopf axial drilling and milling head

$n_{max} = 6000 \text{ min}^{-1}$

|              |               |           |     |
|--------------|---------------|-----------|-----|
| 8 010 66 126 | ER 32 A u-tec | EK        | 1:1 |
| 8 010 66 127 | ER 32 A u-tec | IK 70 bar | 1:1 |



### Axial-Bohr- und Fräskopf axial drilling and milling head

$n_{max} = 5000 \text{ min}^{-1}$

|                                   |                        |           |     |
|-----------------------------------|------------------------|-----------|-----|
| 8 010 66 050                      | ER 32 A u-tec          | EK        | 1:1 |
| 8 010 66 066                      | ER 32 A u-tec          | IK 25 bar | 1:1 |
| 8 010 66 067                      | ER 32 A u-tec          | IK 70 bar | 1:1 |
| $n_{max} = 5000 \text{ min}^{-1}$ |                        |           |     |
| 8 010 67 013                      | <i>easy quick</i> HT 5 | EK        | 1:1 |
| 8 010 67 016                      | <i>easy quick</i> HT 5 | IK 25 bar | 1:1 |
| 8 010 67 029                      | <i>easy quick</i> HT 5 | IK 70 bar | 1:1 |
| $n_{max} = 6000 \text{ min}^{-1}$ |                        |           |     |



### Axial-Bohr- und Fräskopf axial drilling and milling head

$n_{max} = 24000 \text{ min}^{-1}$

|              |               |           |     |
|--------------|---------------|-----------|-----|
| 8 013 64 002 | ER 16 A u-tec | EK        | 1:4 |
| 8 013 64 004 | ER 16 A u-tec | IK 70 bar | 1:4 |



### Axial-Bohr- und Fräskopf axial drilling and milling head

$n_{max} = 5000 \text{ min}^{-1}$

|              |                                |    |     |
|--------------|--------------------------------|----|-----|
| 8 011 65 013 | Kombidorn/universal arbor 22   | EK | 1:1 |
| 8 011 66 009 | Kombidorn/universal arbor 27   | EK | 1:1 |
| 8 011 64 006 | Kombidorn/universal arbor 3/4" | EK | 1:1 |



### Axial-Bohr- und Fräskopf axial drilling and milling head

Achsversatz / offset A=50

|                                    |               |            |     |
|------------------------------------|---------------|------------|-----|
| 8 019 65 001                       | ER 25 A u-tec | EK         | 1:1 |
| 8 019 65 011                       | ER 25 A u-tec | IK 140 bar | 1:1 |
| $n_{max} = 6000 \text{ min}^{-1}$  |               |            |     |
| 8 019 65 010                       | ER 25 A u-tec | EK         | 1:2 |
| 8 019 65 007                       | ER 25 A u-tec | IK 140 bar | 1:2 |
| $n_{max} = 12000 \text{ min}^{-1}$ |               |            |     |
| 8 019 65 006                       | ER 25 A u-tec | EK         | 1:3 |
| 8 019 65 012                       | ER 25 A u-tec | IK 140 bar | 1:3 |
| $n_{max} = 15000 \text{ min}^{-1}$ |               |            |     |



### Winkel-Bohr- und Fräskopf radial drilling and milling head

Mittenmaß / center distance H=65

|                                   |                        |            |     |
|-----------------------------------|------------------------|------------|-----|
| 8 030 66 078                      | ER 32 A u-tec          | EK         | 1:1 |
| 8 030 66 090                      | ER 32 A u-tec          | IK 140 bar | 1:1 |
| $n_{max} = 6000 \text{ min}^{-1}$ |                        |            |     |
| 8 030 67 087                      | <i>easy quick</i> HT 5 | EK         | 1:1 |
| 8 030 67 088                      | <i>easy quick</i> HT 5 | IK 140 bar | 1:1 |
| $n_{max} = 6000 \text{ min}^{-1}$ |                        |            |     |
| 8 030 66 103                      | ER 32 A u-tec          | EK         | 2:1 |
| 8 030 66 127                      | ER 32 A u-tec          | IK 140 bar | 2:1 |
| $n_{max} = 3000 \text{ min}^{-1}$ |                        |            |     |
| 8 030 67 116                      | <i>easy quick</i> HT 5 | EK         | 2:1 |
| 8 030 67 117                      | <i>easy quick</i> HT 5 | IK 140 bar | 2:1 |
| $n_{max} = 3000 \text{ min}^{-1}$ |                        |            |     |



### Winkel-Bohr- und Fräskopf radial drilling and milling head

Mittenmaß / center distance H=80

|                                    |                        |            |     |
|------------------------------------|------------------------|------------|-----|
| 8 030 65 057                       | ER 25 A u-tec          | EK         | 1:2 |
| 8 030 65 020                       | ER 25 A u-tec          | IK 140 bar | 1:2 |
| $n_{max} = 12000 \text{ min}^{-1}$ |                        |            |     |
| 8 030 66 128                       | <i>easy quick</i> HT 4 | EK         | 1:2 |
| 8 030 66 129                       | <i>easy quick</i> HT 4 | IK 140 bar | 1:2 |
| $n_{max} = 12000 \text{ min}^{-1}$ |                        |            |     |
| 8 030 65 038                       | ER 25 A u-tec          | EK         | 1:3 |
| 8 030 65 039                       | ER 25 A u-tec          | IK 140 bar | 1:3 |
| $n_{max} = 18000 \text{ min}^{-1}$ |                        |            |     |
| 8 030 66 130                       | <i>easy quick</i> HT 4 | EK         | 1:3 |
| 8 030 66 131                       | <i>easy quick</i> HT 4 | IK 140 bar | 1:3 |
| $n_{max} = 18000 \text{ min}^{-1}$ |                        |            |     |

► Weitere Ausführungen auf Anfrage  
further versions on request

► Zubehör ZB...\* accessories ZB...\*

► *easy-quick*

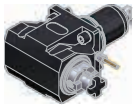
► u-tec



### Winkel-Bohr- und Fräskopf radial drilling and milling head

Mittenmaß / center distance  $H=65$   
 $n_{max} = 24000 \text{ min}^{-1}$

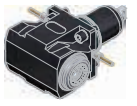
|              |               |            |     |
|--------------|---------------|------------|-----|
| 8 030 64 015 | ER 16 A u-tec | EK         | 1:4 |
| 8 030 64 018 | ER 16 A u-tec | IK 140 bar | 1:4 |



### Winkel-Bohr- und Fräskopf radial drilling and milling head

Mittenmaß / center distance  $H=65$   
 $n_{max} = 6000 \text{ min}^{-1}$

|              |                                |        |  |
|--------------|--------------------------------|--------|--|
| 8 031 65 006 | Kombidorn/universal arbor 22   | EK 1:1 |  |
| 8 031 66 011 | Kombidorn/universal arbor 27   | EK 1:1 |  |
| 8 031 64 003 | Kombidorn/universal arbor 3/4" | EK 1:1 |  |
| 8 031 65 019 | Kombidorn/universal arbor 1"   | EK 1:1 |  |



### Winkel-Bohr- und Fräskopf radial drilling and milling head

Mittenmaß / center distance  $H=65$   
 $n_{max} = 6000 \text{ min}^{-1}$   
doppelspindel / double spindle

|              |                    |    |     |
|--------------|--------------------|----|-----|
| 8 039 65 014 | 2x ER 25 A u-tec   | EK | 1:1 |
| 8 039 66 028 | 2x ER 32 A u-tec   | EK | 1:1 |
| 8 039 67 001 | 2x easy quick HT 5 | EK | 1:1 |



### Schwenkkopf universal head

Mittenmaß / center distance  $H=64$   
 $n_{max} = 5000 \text{ min}^{-1}$

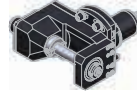
|              |       |    |     |
|--------------|-------|----|-----|
| 8 040 64 000 | ER 16 | EK | 1:1 |
|--------------|-------|----|-----|



### Schwenkkopf universal head

Mittenmaß / center distance  $H=60$   
Achsversatz / offset  $A=35$

|                                    |               |            |     |
|------------------------------------|---------------|------------|-----|
| 8 043 64 003                       | ER 16 A u-tec | EK         | 1:1 |
| 8 043 64 007                       | ER 16 A u-tec | IK 140 bar | 1:1 |
| $n_{max} = 6000 \text{ min}^{-1}$  |               |            |     |
| 8 043 64 006                       | ER 16 A u-tec | EK         | 1:2 |
| 8 043 64 012                       | ER 16 A u-tec | IK 140 bar | 1:2 |
| $n_{max} = 12000 \text{ min}^{-1}$ |               |            |     |




### Winkel-Scheibenfräserkopf radial disk mill head


$\pm 10^\circ$  drehbar  
 $\pm 10^\circ$  turnable


Mittenmaß / center distance  $H=87,5$   
auf  $0^\circ$  absteckbar /  $0^\circ$  can be pinned  
 $n_{max} = 3000 \text{ min}^{-1}$   
kein Kühlmittel / no coolant

|              |                    |     |
|--------------|--------------------|-----|
| 8 037 65 002 | $\varnothing 22$   | 2:1 |
| 8 037 66 000 | $\varnothing 27$   | 2:1 |
| 8 037 64 007 | $\varnothing 3/4"$ | 2:1 |
| 8 037 65 007 | $\varnothing 1"$   | 2:1 |

► Weitere Ausführungen auf Anfrage  
further versions on request

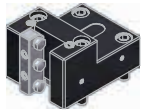
► Zubehör ZB...\*   
accessories ZB...\*

► easy-quick 

► u-tec 

## festе Werkzeuge

### static tool holders



**Kombi-Drehstahlhalter**  
universal turning holder

- |              |                    |    |
|--------------|--------------------|----|
| 8 224 15 000 | Vierkant/square 25 | EK |
| 8 224 15 008 | Vierkant/square 1" | EK |



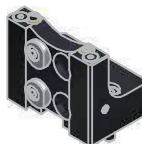
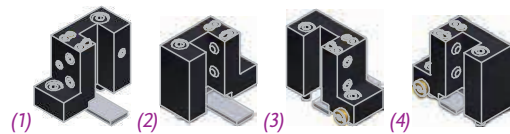
**Doppel-Drehstahlhalter**  
double turning holder

- |              |                    |    |
|--------------|--------------------|----|
| 8 251 15 000 | Vierkant/square 25 | EK |
| 8 251 15 007 | Vierkant/square 1" | EK |



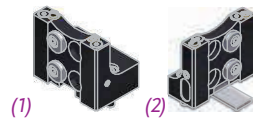
**Abstechhalter / Drehhalter**  
cut-off holder / turning holder

- |              |                    |     |    |
|--------------|--------------------|-----|----|
| 8 224 12 011 | Vierkant/square 25 | (1) | EK |
| 8 224 12 021 | Vierkant/square 1" | (1) | EK |
| 8 225 12 003 | Vierkant/square 25 | (2) | EK |
| 8 225 12 006 | Vierkant/square 1" | (2) | EK |
| 8 224 12 010 | Vierkant/square 25 | (3) | EK |
| 8 224 12 022 | Vierkant/square 1" | (3) | EK |
| 8 225 12 002 | Vierkant/square 25 | (4) | EK |
| 8 225 12 007 | Vierkant/square 1" | (4) | EK |



**Abstechhalter**  
cut-off holder

- |              |       |     |    |
|--------------|-------|-----|----|
| 8 224 13 008 | SH 32 | (1) | EK |
| 8 224 13 009 | SH 32 | (2) | EK |



**Abstechhalter**  
cut-off holder

*höhenverstellbar / height adjustable*

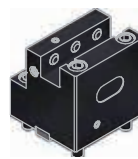
- |              |       |     |           |
|--------------|-------|-----|-----------|
| 8 320 13 004 | SH 32 | (1) | IK 70 bar |
| 8 320 13 017 | SH 32 | (2) | IK 70 bar |
| 8 320 13 016 | SH 32 | (3) | IK 70 bar |



**Abstechhalter**  
cut-off holder

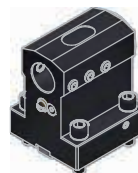
*höhenverstellbar / height adjustable*

- |              |                 |     |           |
|--------------|-----------------|-----|-----------|
| 8 320 19 002 | HORN System 845 | (1) | IK 70 bar |
| 8 320 19 017 | HORN System 845 | (2) | IK 70 bar |



**Plandrehhalter**  
facing holder

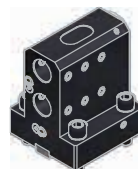
- |              |                    |    |
|--------------|--------------------|----|
| 8 244 12 000 | Vierkant/square 25 | EK |
| 8 244 12 006 | Vierkant/square 1" | EK |



**Bohrstangenhalter**  
boring bar holder

*Mittenmaß / center distance H=90*

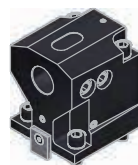
- |              |         |       |
|--------------|---------|-------|
| 8 240 18 000 | ø32     | IK/EK |
| 8 240 19 000 | ø40     | IK/EK |
| 8 240 18 041 | ø1 1/4" | IK/EK |
| 8 240 18 035 | ø1 1/2" | IK/EK |



**Doppel-Bohrstangenhalter**  
double boring bar holder

*Mittenmaß / center distance H=57,5 / 100*

- |              |        |       |
|--------------|--------|-------|
| 8 253 17 007 | 2x ø25 | IK/EK |
| 8 253 17 050 | 2x ø1" | IK/EK |



**Halte für Wendepplattenbohrer**  
insert drill holder

*Mittenmaß / center distance H=85*

- |              |     |    |
|--------------|-----|----|
| 8 240 15 009 | ø16 | IK |
| 8 240 16 011 | ø20 | IK |
| 8 240 17 025 | ø25 | IK |
| 8 240 18 022 | ø32 | IK |
| 8 240 19 019 | ø40 | IK |

heimatec®

► Weitere Ausführungen auf Anfrage  
further versions on request

► Zubehör ZB...\*  
accessories ZB...\*

► easy-quick

► u-tec



**Spannzangenhalter**  
collet chuck holder

Mittenmaß / center distance H=90

8 240 16 031 ER 32  
8 240 17 060 ER 40

IK/EK  
IK/EK

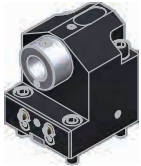


**Mehrfach-Bohrstangenhalter**  
multiple boring bar holder

für ½ Stationen-Takt / for ½ station indexing  
Mittenmaß / center distance H=65 / 100

8 253 17 083 3x ø25

IK/EK



**Aufnahmehalter**  
tool holder

Mittenmaß / center distance H=90

8 240 17 018 easy quick HT 5

IK/EK



**Stahlhalter mit rotierender Spitze**  
tool holder with rotating centering point

Mittenmaß / center distance H=90

8 263 19 010

EK



**Doppel-Spannzangenhalter**  
double collet chuck holder

Mittenmaß / center distance H=90

8 249 16 011 2x ER 32  
8 249 17 006 2x ER 40

IK/EK  
IK/EK



**Stahlhalter für Zentriereinsatz**  
tool holder for centering insert

Mittenmaß / center distance H=57,5  
Preis ohne Zentriereinsatz / price without centering insert

8 261 18 002 ø32

EK



**Doppel-Aufnahmehalter**  
double tool holder

Mittenmaß / center distance H=90

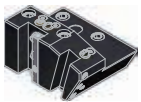
8 249 17 007 2x easy quick HT 5

IK/EK



**Abdeckblech**  
cover plate

8 200 03 001

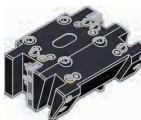


**Kombi-Mehrfachdrehhalter**  
combi multiple holder

für ½ Stationen-Takt / for ½ station indexing

8 251 14 042 3x Vierkant/square 20

EK




**Kombi-Mehrfachdrehhalter**  
combi multiple holder


für ½ Stationen-Takt / for ½ station indexing


8 251 14 044 6x Vierkant/square 20

EK

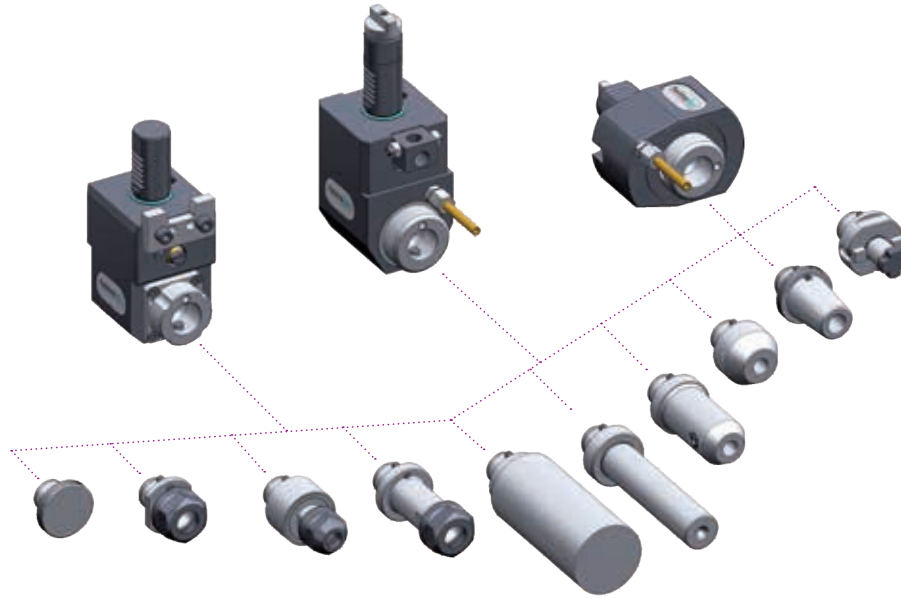
► Weitere Ausführungen auf Anfrage  
further versions on request

► Zubehör ZB...\*   
accessories ZB...\*

► easy-quick 

► u-tec 

► **easy-quick HT Schnellwechselsystem**  
**easy-quick HT fast change system**



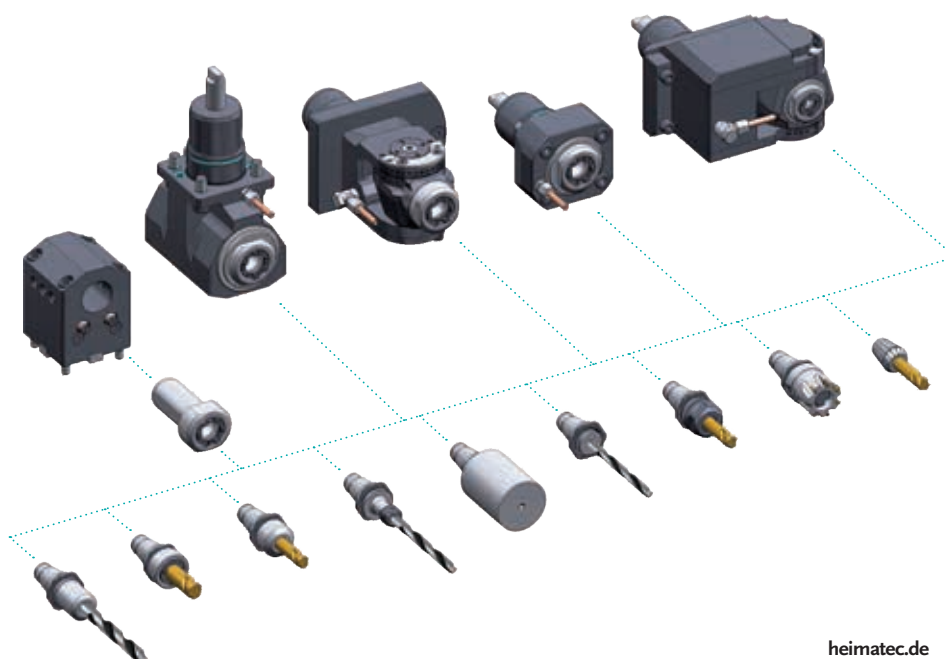
► Ausführungen siehe Katalog  
versions see catalogue



heimatec.de  
Produkte / easy-quick

heimatec.com  
products / easy-quick

► **u-tec® UT Wechselsystem**  
**u-tec® UT change system**



► Ausführungen siehe Katalog  
versions see catalogue



heimatec.de  
Produkte / u-tec

heimatec.com  
products / u-tec