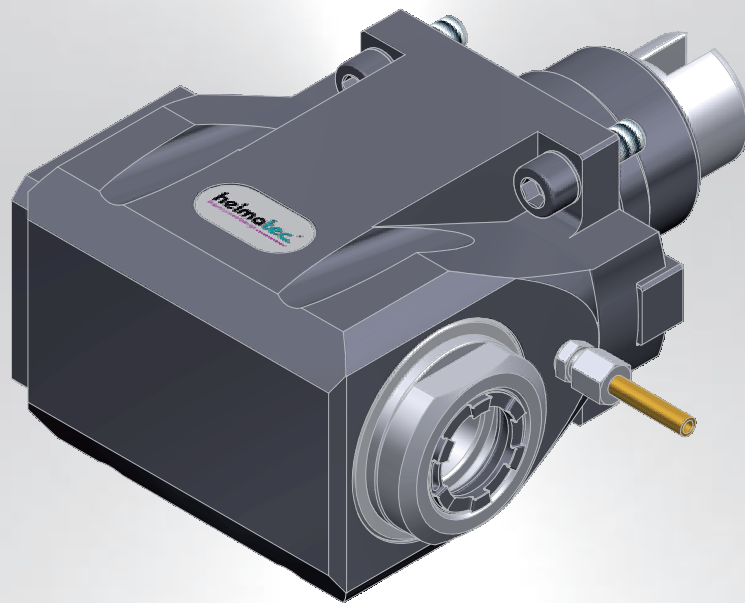


# Werkzeugkatalog

tool catalogue



# TSUGAMI

BMT 65

M06 D/SD/SY

M08 D/SD/SY



Hinweis zu den AGBs:

Diese finden Sie in unserem Internetauftritt unter

**[www.heimatec.de](http://www.heimatec.de)**

Home/Impressum/AGB

Terms and conditions:

You will find them on our website

**[www.heimatec.com](http://www.heimatec.com)**

Home/Imprint/Terms and Conditions

Das Katalog-Werk einschließlich aller seiner Teile ist urheberrechtlich geschützt. Jede Verwertung außerhalb der engen Grenzen des Urheberrechtsgesetzes ist ohne Zustimmung der Rechteinhaber unzulässig und strafbar. Das gilt insbesondere für Vervielfältigungen, Übersetzungen, Mikroverfilmungen und die Einspeicherung und Verarbeitung in elektronischen Systemen.

**heimatec® GmbH** behält sich Änderungen technischer Art jederzeit ohne Vorankündigung vor. Dies gilt insbesondere bei Anpassungen an neue oder geänderte internationale Normen oder bei Weiterentwicklungen unserer Produkte oder Herstellungsprozesse.

This catalogue, including all its parts, is protected by copyright. Each use outside the restricted limitations of the Copyright Act is inadmissible and liable to prosecution without the consent of heimatec. This is particularly valid for duplication, translation, microfilming and feeding and processing in electronic systems.

**heimatec® GmbH** reserves the right of technical changes everytime without advance notice, which is particularly valid for adaptations to new or changed international standards, or to developments of our products or manufacturing processes.

angetriebene Werkzeuge  
driven tools



**Axial-Bohr- und Fräskopf**  
axial drilling and milling head

$n_{max} = 6000 \text{ min}^{-1}$   
Kombilagerung / combi bearing

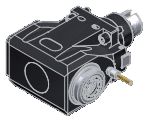
8 010 66 111	ER 32 AX u-tec	EK	1:1
8 010 66 112	ER 32 AX u-tec	IK 25 bar	1:1
8 010 66 113	ER 32 AX u-tec	IK 70 bar	1:1



**Axial-Bohr- und Fräskopf**  
axial drilling and milling head

Achsversatz / offset  $A=50$

8 019 66 051	ER 32 AX u-tec	EK	1:1
8 019 66 052	ER 32 AX u-tec	IK 140 bar	1:1
$n_{max} = 6000 \text{ min}^{-1}$			
8 019 65 045	ER 25 AX u-tec	EK	1:2
8 019 65 046	ER 25 AX u-tec	IK 140 bar	1:2
$n_{max} = 12000 \text{ min}^{-1}$			
8 019 66 053	ER 32 AX u-tec	EK	2:1
8 019 66 054	ER 32 AX u-tec	IK 140 bar	2:1
$n_{max} = 3000 \text{ min}^{-1}$			



**Winkel-Bohr- und Fräskopf**  
radial drilling and milling head

Mittenmaß / center distance  $H=65$   
 $n_{max} = 6000 \text{ min}^{-1}$

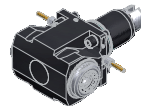
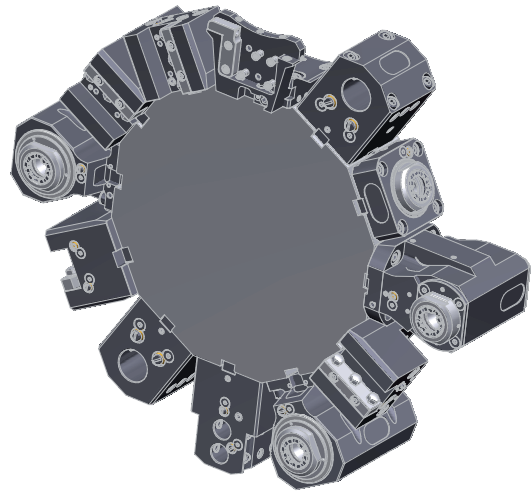
8 030 66 178	ER 32 AX u-tec	EK	1:1
8 030 66 179	ER 32 AX u-tec	IK 140 bar	1:1



**Winkel-Bohr- und Fräskopf**  
radial drilling and milling head

Mittenmaß / center distance  $H=85$   
zurückgesetzt / offset

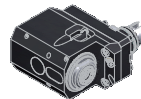
8 033 65 005	ER 25 AX u-tec	EK	1:1
8 033 65 006	ER 25 AX u-tec	IK 140 bar	1:1
$n_{max} = 6000 \text{ min}^{-1}$			
8 033 66 011	ER 32 AX u-tec	EK	1:1
8 033 66 012	ER 32 AX u-tec	IK 140 bar	1:1
$n_{max} = 6000 \text{ min}^{-1}$			
8 033 65 007	ER 25 AX u-tec	EK	1:2
8 033 65 008	ER 25 AX u-tec	IK 140 bar	1:2
$n_{max} = 12000 \text{ min}^{-1}$			
8 033 66 013	ER 32 AX u-tec	EK	2:1
8 033 66 014	ER 32 AX u-tec	IK 140 bar	2:1
$n_{max} = 3000 \text{ min}^{-1}$			



**Winkel-Bohr- und Fräskopf**  
radial drilling and milling head

Mittenmaß / center distance  $H=65$   
 $n_{max} = 6000 \text{ min}^{-1}$   
doppelspindlig / double spindle

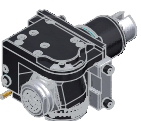
8 039 66 047	ER 32 AX u-tec	EK	1:1
--------------	----------------	----	-----



**Winkel-Bohr- und Fräskopf**  
radial drilling and milling head

Mittenmaß / center distance  $H=85$   
 $n_{max} = 6000 \text{ min}^{-1}$   
doppelspindlig / double spindle  
zurückgesetzt / offset

8 039 65 029	ER 25 AX u-tec	EK	1:1
8 039 66 046	ER 32 AX u-tec	EK	1:1



**Schwenkkopf**  
universal head

Mittenmaß / center distance  $H=65$   
Achsversatz / offset  $A=35$

8 043 65 018	ER 25 AX u-tec	EK	1:1
8 043 65 019	ER 25 AX u-tec	IK 140 bar	1:1
$n_{max} = 6000 \text{ min}^{-1}$			
8 043 64 020	ER 16 AX u-tec	EK	1:2
8 043 64 021	ER 16 AX u-tec	IK 140 bar	1:2
$n_{max} = 12000 \text{ min}^{-1}$			



**Winkel-Scheibenfräserkopf**  
radial disk mill head

Mittenmaß / center distance  $H=90$   
auf 0° absteckbar / 0° can be pinned  
 $n_{max} = 4000 \text{ min}^{-1}$

8 037 65 038	Ø 22	EK	1:1
--------------	------	----	-----

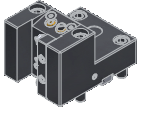
► Weitere Ausführungen auf Anfrage  
further versions on request

► Zubehör ZB...\*  
accessories ZB...\*

► easy-quick

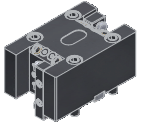
► u-tec

## feste Werkzeuge static tool holders



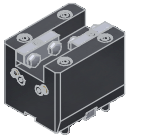
**Kombi-Drehstahlhalter**  
universal turning holder

8 224 15 032	Vierkant/square 25	EK
8 224 15 033	Vierkant/square 1"	EK



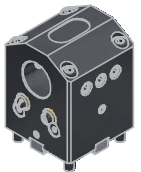
**Kombi-Doppel-Drehstahlhalter**  
combi double turning holder

8 251 15 024	Vierkant/square 25	EK
8 251 15 025	Vierkant/square 1"	EK



**Kombi-Plandrehhalter**  
combi facing holder

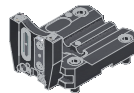
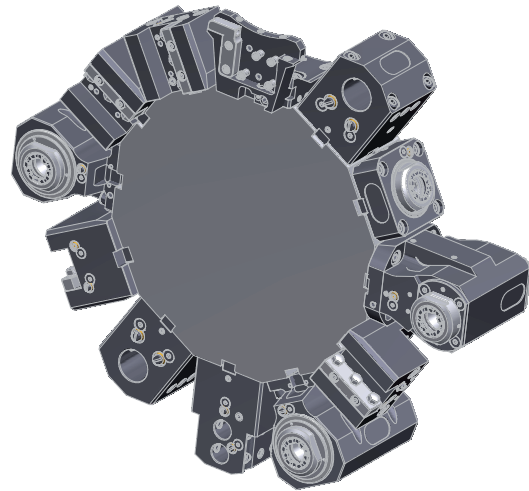
8 244 15 014	Vierkant/square 25	EK
8 244 15 015	Vierkant/square 1"	EK



**Bohrstangenhalter**  
boring bar holder

Mittenmaß / center distance H=85

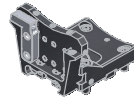
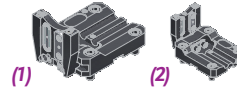
8 240 17 073	ø 25	IK/EK
8 240 18 066	ø 32	IK/EK
8 240 19 085	ø 40	IK/EK
8 240 17 074	ø 25,4 (1")	IK/EK
8 240 17 075	ø 31,75 (1,25")	IK/EK
8 240 18 067	ø 38,1 (1,5")	IK/EK



**Abstechhalter**  
cut-off holder

höhenverstellbar / height adjustable

8 320 13 030	SH 32 (1)	IK 70 bar
8 320 13 031	SH 32 (2)	IK 70 bar

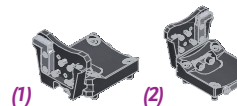


**Abstechhalter**  
cut-off holder



höhenverstellbar / height adjustable

8 320 19 030	HORN System 845 (1)	IK 70 bar
8 320 19 031	HORN System 845 (2)	IK 70 bar



► Weitere Ausführungen auf Anfrage  
further versions on request

► Zubehör ZB...\*  
accessories ZB...\*



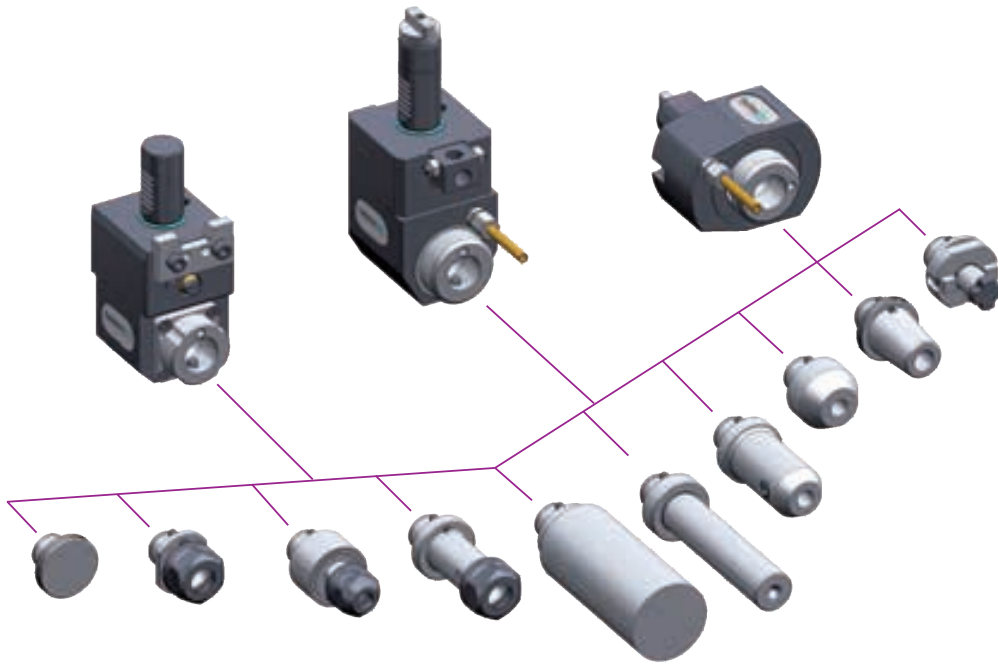
► easy-quick



► u-tec



- ▶ *easy-quick HT Schnellwechselsystem*  
*easy-quick HT fast change system*



DAS Schnellwechselsystem von heimatec  
für angetriebene und feste Werkzeuge

*THE fast change system of heimatec  
for driven and static tools*

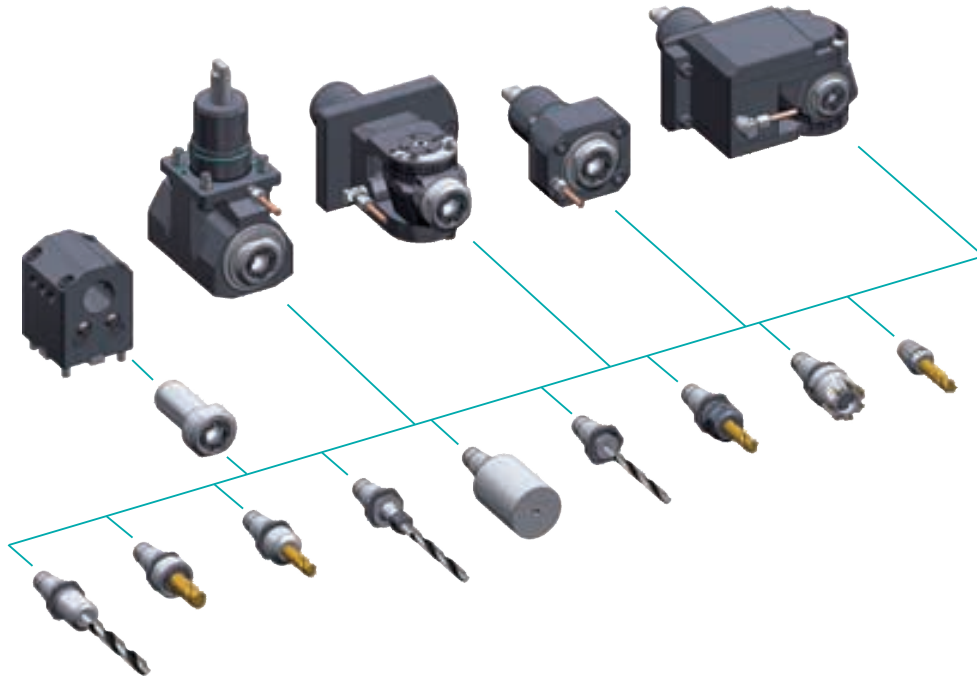
- ▶ Ausführungen siehe Katalog  
versions see catalogue

[www.heimatec.de](http://www.heimatec.de)  
Produkte / easy-quick

[www.heimatec.com](http://www.heimatec.com)  
products / easy-quick



► **u-tec<sup>®</sup> UT Wechselsystem**  
**u-tec<sup>®</sup> UT change system**



Unser Wechselsystem,  
das ALLES möglich macht

Our change system,  
that makes EVERYTHING possible

► Ausführungen siehe Katalog  
versions see catalogue



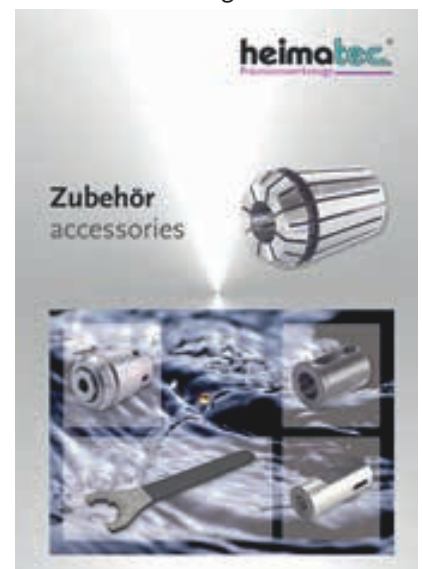
[www.heimatec.de](http://www.heimatec.de)  
Produkte / u-tec

[www.heimatec.com](http://www.heimatec.com)  
products / u-tec

► **Zubehör**  
accessories



► Ausführungen siehe Katalog  
versions see catalogue



[www.heimatec.de](http://www.heimatec.de)  
Produkte / Zubehör

[www.heimatec.com](http://www.heimatec.com)  
products / accessories

# heimatec®

- heimatec®-Niederlassungen  
*heimatec® overseas branches*
- unsere weltweiten Vertretungen  
*global representations of heimatec®*



## Hauptsitz/headquarters

heimatec® GmbH  
Präzisionswerkzeuge  
Carl-Benz-Straße 4  
D- 77871 Renchen  
Postfach 11 36  
D- 77867 Renchen  
Tel.: +49 (78 43) 94 66 0  
Fax: +49 (78 43) 94 66 66  
heimatec.de  
info@heimatec.de

heimatec® Inc.  
USA  
usa.heimatec.com  
USA@heimatec.com  
  
heimatec®-Ost, JSC  
Russia  
ru.heimatec.com  
Russia@heimatec.com

heimatec® Ltd.  
Taiwan  
tw.heimatec.com  
Taiwan@heimatec.com  
  
heimatec®  
Singapore  
sg.heimatec.com  
Singapore@heimatec.com

heimatec® India Pvt Ltd.  
India  
in.heimatec.com  
India@heimatec.com

