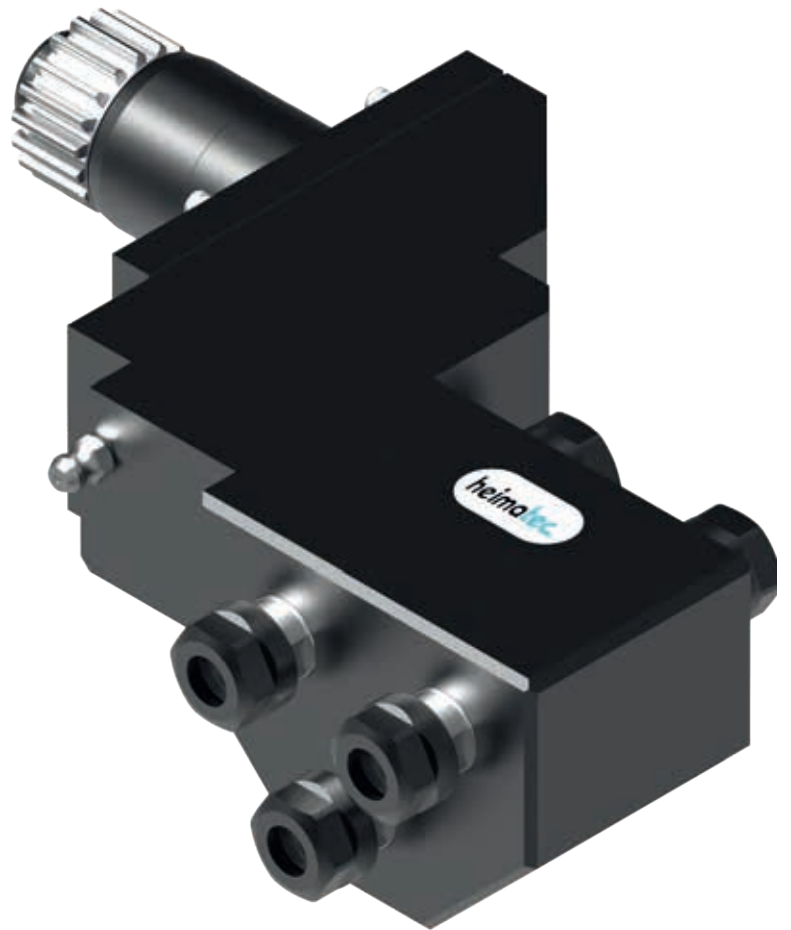


**Werkzeugkatalog**  
tool catalogue



**Citizen**

Cincom A20



Das Katalog-Werk einschließlich aller seiner Teile ist urheberrechtlich geschützt. Jede Verwertung außerhalb der engen Grenzen des Urheberrechtsgesetzes ist ohne Zustimmung der Rechteinhaber unzulässig und strafbar. Das gilt insbesondere für Vervielfältigungen, Übersetzungen, Mikroverfilmungen und die Einspeicherung und Verarbeitung in elektronischen Systemen.

**heimatec® GmbH** behält sich Änderungen technischer Art jederzeit ohne Vorankündigung vor. Dies gilt insbesondere bei Anpassungen an neue oder geänderte internationale Normen oder bei Weiterentwicklungen unserer Produkte oder Herstellungsprozesse.

Hinweis zu den AGBs:  
Diese finden Sie in unserem Internetauftritt unter **heimatec.de**  
Home/Impressum/AGB

This catalogue, including all its parts, is protected by copyright. Each use outside the restricted limitations of the Copyright Act is inadmissible and liable to prosecution without the consent of heimatec. This is particularly valid for duplication, translation, microfilming and feeding and processing in electronic systems.

**heimatec® GmbH** reserves the right of technical changes everytime without advance notice, which is particularly valid for adaptations to new or changed international standards, or to developments of our products or manufacturing processes.

Terms and conditions:  
You will find them on our website **heimatec.com**  
Home/Imprint/Terms and Conditions

## angetriebene Werkzeuge

driven tools

	<p><b>Axial-Bohr- und Fräskopf</b> axial drilling and milling head</p> <p><math>n_{max} = 10000 \text{ min}^{-1}</math> kein Kühlmittel / no coolant</p> <p>3 010 23 000 ER 11 MSC507</p> <p>1:1</p>		<p><b>Mehrspindel-Winkelbohrkopf</b> multispindle radial head</p> <p>3-spindlig 3-spindles</p> <p><math>n_{max} = 8000 \text{ min}^{-1}</math> kein Kühlmittel / no coolant</p> <p>3 053 33 000 3x ER 11 Mittenmaß / center distance = 76,5 / 106,5 / 136,5 BSE607</p> <p>1:1</p>
	<p><b>Axial-Bohr- und Fräskopf</b> axial drilling and milling head</p> <p><math>n_{max} = 6000 \text{ min}^{-1}</math> kein Kühlmittel / no coolant</p> <p>3 010 34 000 ER 16 M GSC1310</p> <p>1:1</p>		<p><b>Mehrspindel-Winkelbohrkopf</b> multispindle radial head</p> <p>3-spindlig 3-spindles</p> <p>Mittenmaß / center distance = 76,5 / 106,5 / 136,5 <math>n_{max} = 8000 \text{ min}^{-1}</math> doppelspindlig / double spindle kein Kühlmittel / no coolant</p> <p>3 059 33 002 6x ER 11 BSE707</p> <p>1:1</p>
	<p><b>Querfräskopf</b> woodruff keycutter</p> <p>Mittenmaß / center distance <math>H=58</math> kein Kühlmittel / no coolant Fräserwelle 3 777 06 000 im Lieferumfang enthalten / arbor 3 777 06 000 included in delivery</p> <p>3 037 23 000 ER 11 <math>n_{max} = 5400 \text{ min}^{-1}</math> GSS1530</p> <p>1,667:1</p> <p>3 037 23 003 ER 11 <math>n_{max} = 4500 \text{ min}^{-1}</math> ~GSS1530</p> <p>2:1</p> <p>3 037 23 004 ER 11 <math>n_{max} = 9000 \text{ min}^{-1}</math> ~GSS1530</p> <p>1:1</p>		
	<p><b>Fräserwelle für Querfräskopf</b> arbor for woodruff keycutter</p> <p>3 777 05 000 <math>\varnothing 5</math> 3 777 06 000 <math>\varnothing 6</math> 3 777 08 000 <math>\varnothing 8</math></p>		

### feste Werkzeuge static tool holders



#### Mehrfach-Bohrstangenhalter multiple boring bar holder

Mittenmaß / center distance = 76,5 / 106,5 / 136,5  
kein Kühlmittel / no coolant

3 253 35 000 3x  $\varnothing$  3/4" ( $\varnothing$  19,05)  
GDF1207

### Zubehör accessories



#### Adapterbuchse adapter bushing

Schaftgröße / shank size =  $\varnothing$  25

3 732 25 000  $\varnothing$  19,05 ( $\varnothing$  3/4") kurz/short S  
Gesamtlänge / total length = 36  
SAU819



#### Reduzierbuchse reducing sleeve

Schaftgröße / shank size =  $\varnothing$  1" ( $\varnothing$  25,4)

3 732 21 000  $\varnothing$  4  
Gesamtlänge / total length = 130  
ABS104

3 732 23 000  $\varnothing$  8  
Gesamtlänge / total length = 130  
ABS108

3 732 23 001  $\varnothing$  10  
Gesamtlänge / total length = 100  
ABS110



#### Gewindeschneidfutter tapping chuck

Schaftgröße / shank size =  $\varnothing$  3/4" ( $\varnothing$  19,05)

3 778 13 000 ER 11 kurz/short S  
Gesamtlänge / total length = 66,3  
BNS407

3 778 13 001 ER 11 lang/long L  
Gesamtlänge / total length = 102,6  
VNS406



#### Gewindeschneidfutter tapping chuck

Schaftgröße / shank size =  $\varnothing$  1" ( $\varnothing$  25,4)

3 778 23 000 ER 11 kurz/short S  
Gesamtlänge / total length = 65  
ATS210

3 778 23 001 ER 11 lang/long L  
Gesamtlänge / total length = 93  
ATS307

3 778 24 000 ER 16  
Gesamtlänge / total length = 110  
ATS112

► Weitere Ausführungen auf Anfrage  
further versions on request



**Doppel-Spannzangenfutter**  
**double collet chuck**

Schaftgröße / shank size =  $\varnothing$  3/4" ( $\varnothing$  19,05)

- 3 776 13 004 2x ER 11 kurz/short S  
Gesamtlänge / total length = 65  
*HDS5406*
- 3 776 13 005 2x ER 11 lang/long L  
Gesamtlänge / total length = 85  
*HDS5506*
- 3 776 13 006 2x ER 11 lang/long XL  
Gesamtlänge / total length = 110  
*HDS5706*



**Doppel-Spannzangenfutter**  
**double collet chuck**

Schaftgröße / shank size =  $\varnothing$  1" ( $\varnothing$  25,4)

- 3 776 24 007 2x ER 16 M kurz/short S  
Gesamtlänge / total length = 85  
*ADS1110*
- 3 776 24 009 2x ER 16 M lang/long L  
Gesamtlänge / total length = 118  
*ADS1410*



**Schneideisenfutter**  
**die chuck**

Schaftgröße / shank size =  $\varnothing$  1" ( $\varnothing$  25,4)

- 3 778 25 000  $\varnothing$  20 x 7  
Gesamtlänge / total length = 130  
*AUS106*
- 3 778 26 000  $\varnothing$  25 x 9  
Gesamtlänge / total length = 130  
*AUS110*
- 3 778 28 000  $\varnothing$  38 x 13  
Gesamtlänge / total length = 130  
*AUS112*



**Schneideisenfutter**  
**die chuck**

Schaftgröße / shank size = M 14x0,75

- 3 731 34 000  $\varnothing$  16 x 5 kurz/short S  
Gesamtlänge / total length = 66,3  
*für / for BNS407 und / and VNS406*
- 3 731 35 000  $\varnothing$  20 x 7 lang/long L  
Gesamtlänge / total length = 102,6  
*für / for BNS407 und / and VNS406*



**Spannzangenfutter**  
**collet chuck**

Schaftgröße / shank size =  $\varnothing$  3/4" ( $\varnothing$  19,05)

- 3 776 13 000 ER 11  
Gesamtlänge / total length = 61,3  
*BDS507*
- 3 776 13 001 ER 11 lang/long L  
Gesamtlänge / total length = 73,3  
*BDS607*
- 3 776 13 002 ER 11 kurz/short S  
Gesamtlänge / total length = 54,3  
*BDS707*
- 3 776 13 003 ER 11 lang/long XL  
Gesamtlänge / total length = 84,8  
*VDS506*
- 3 776 14 000 ER 16  
Gesamtlänge / total length = 65,3  
*BDS508*
- 3 776 14 001 ER 16 lang/long L  
Gesamtlänge / total length = 80,3  
*BDS610*
- 3 776 14 003 ER 16 lang/long XL  
Gesamtlänge / total length = 90  
*VDS110*



**Spannzangenfutter**  
**collet chuck**

Schaftgröße / shank size =  $\varnothing$  1" ( $\varnothing$  25,4)

- 3 776 23 000 ER 11  
Gesamtlänge / total length = 91  
*ADS707*
- 3 776 24 000 ER 16 M kurz/short S  
Gesamtlänge / total length = 61  
*ADS810*
- 3 776 24 001 ER 16 M lang/long L  
Gesamtlänge / total length = 97  
*ADS710*
- 3 776 24 002 ER 16  
Gesamtlänge / total length = 95  
*ADS110*
- 3 776 24 004 ER 16 kurz/short S  
Gesamtlänge / total length = 86  
*ADS410*

► Weitere Ausführungen auf Anfrage  
further versions on request

## heimatec.SwissTooling - das neue Werkzeugprogramm für **Citizen** Langdrehmaschinen

**Speziell für Langdrehautomaten steht mit dem heimatec.SwissTooling jetzt ein komplett neues Werkzeugprogramm zur Verfügung. Optimal abgestimmt auf die erforderlichen Maschinenparameter, können Anwender das Werkzeug-Standardprogramm für ihre Langdreher nun auch vom Spezialisten heimatec beziehen.**



Ursprünglich zur Fertigung von Präzisionsteilen für die Uhrenindustrie in der Schweiz entwickelt, sind Langdreher heute überall dort im Einsatz, wo große Serien mit hoher Genauigkeit und Wirtschaftlichkeit hergestellt werden. Auf solchen Maschinen werden beispielsweise Automotive-Komponenten oder Schrauben und Stifte für die Medizintechnik wie auch Präzisionsteile für die Elektrotechnik gefertigt.

Für diese weitverbreitete Maschinengattung bietet heimatec seit neuestem ein umfangreiches Sortiment von festen und angetriebenen Werkzeugen an. Bei der Entwicklung von heimatec.SwissTooling erfolgte eine optimale Abstimmung auf die Maschinengegebenheiten sowie eine genaue Auslegung auf die spezifischen Maschinenparameter.

Oberstes Ziel bei der Neuentwicklung war es, auf der Grundlage der bewährten heimatec Technik ein schlüssiges und durchgängiges Werkzeugsystem zu entwickeln und zu konstruieren. Das Ergebnis ist ein umfangreiches Werkzeugprogramm, das sich durch eine lange Lebensdauer sowie höchste Verarbeitungsqualität auszeichnet. Dabei setzt heimatec auf eine bestmögliche Spindellagertechnologie und geschliffene Getriebekomponenten. Außerdem weisen Gehäuse und Spindeln maximal mögliche Steifigkeiten auf. Bei allen Vorteilen der heimatec.SwissTooling Produktgruppe wurde auf die Benutzerfreundlichkeit allergrößter Wert gelegt.

Ergänzend zum jetzt vorgestellten Standardprogramm der heimatec.SwissTooling Werkzeuge werden in der Zukunft auch Spezialwerkzeuge und Sonderlösungen entwickelt und dabei die Erfahrungen der Anwender integriert. Langfristiges Ziel des heimatec.SwissTooling Werkzeugprogramms ist es, das Spektrum der Bearbeitungsmöglichkeiten zu erweitern sowie die Produktivität bei der Bearbeitung mit Langdrehmaschinen zu steigern.

### heimatec.SwissTooling

- ▶ Umfangreiches Standardprogramm von angetriebenen Präzisionswerkzeugen
- ▶ Optimal abgestimmt auf die Maschinenparameter
- ▶ Spezial und Sonderlösungen nach Kundenwunsch
- ▶ Vielfältiges Zubehör

Klick - Scan mich!



# heimatec.SwissTooling - new tool program for Swiss-type auto lathe machines

**Especially for longitudinal turning lathes, heimatec.SwissTooling now offers a completely new tool program. Optimized to the required machine parameters, users can now procure this tool standard program also from specialist heimatec.**



Originally developed for the manufacture of precision parts for the watch industry in Switzerland, Longitudinal-turning lathes are being used wherever large series are produced with high accuracy and cost-effectiveness. On such machines, for example, automotive components or screws and pins for medical technology as well as precision parts for electrical engineering are manufactured.

Heimatec has recently introduced a wide range of static and driven tools for this wide-spread machine series. During the development of heimatec.SwissTooling, an optimal adjustment to the machine parameters was carried out as well as a precise design to the specific machine parameters.

The main aim of the new development was to develop and construct a coherent and continuous tool system based on the improved heimatec technology. The result is a program of processing instruments, which is characterized by a long service life as well as the highest processing quality. In order to do so, heimatec relies on the best possible spindle bearing technology and ground gear components. In addition, housings and spindles have maximum stiffness. With all the advantages of the heimatec.SwissTooling product group, was designed to maximize the user-friendliness to all customers.

In addition to the current standard program of the heimatec.SwissTooling tools, special tools and special solutions will be developed in the future, as well as integrating the user experience. The long-term goal of the heimatec.SwissTooling tool program is to expand the range of processing possibilities and to increase the productivity during machining with lathes.

## heimatec.SwissTooling

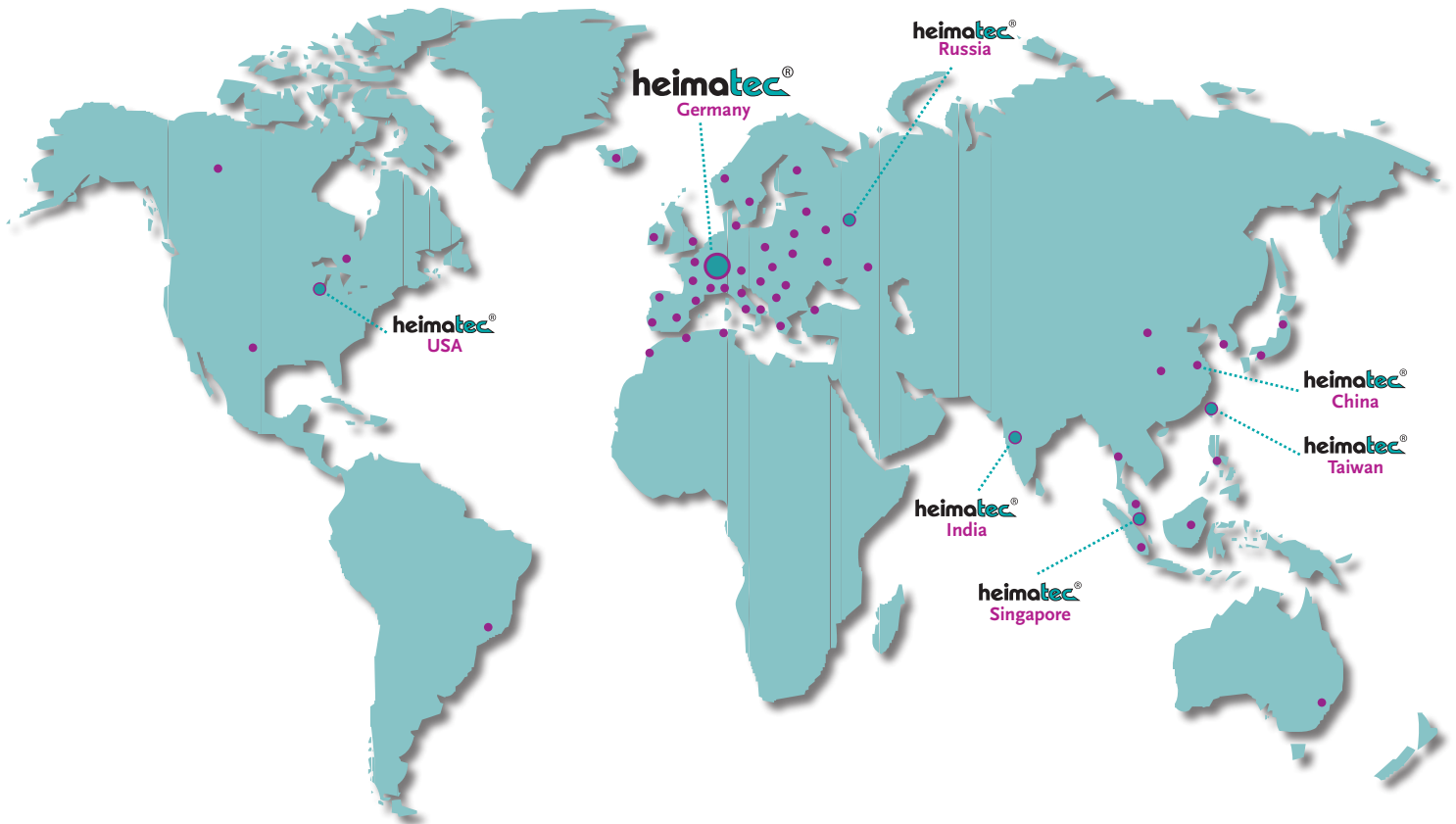
- ▶ Wide range of standard live tools
- ▶ Optimal adaptation to the machine parameters
- ▶ Special and customized tools
- ▶ Wide range of accessories

click - scan  
me!



# heimatec®

- heimatec®-Niederlassungen  
*heimatec® overseas branches*
- unsere weltweiten Vertretungen  
*global representations of heimatec®*



## Hauptsitz/headquarters

heimatec® GmbH  
Präzisionswerkzeuge  
Carl-Benz-Straße 4  
D- 77871 Renchen  
Postfach 11 36  
D- 77867 Renchen  
Tel.: +49 (78 43) 94 66 0  
Fax: +49 (78 43) 94 66 66  
heimatec.de  
info@heimatec.de

heimatec® Inc.  
USA  
usa.heimatec.com  
USA@heimatec.com

heimatec®-Ost, JSC  
Russia  
ru.heimatec.com  
Russia@heimatec.com

heimatec® Ltd.  
Taiwan  
tw.heimatec.com  
Taiwan@heimatec.com

heimatec®  
Singapore  
sg.heimatec.com  
Singapore@heimatec.com

heimatec® India Pvt Ltd.  
India  
in.heimatec.com  
India@heimatec.com

heimatec®  
China  
cn.heimatec.com  
China@heimatec.com